

Asbest- und KMF-Analytik von potenziell asbesthaltigen Materialien und Abfällen

Umfangreiche Kapazität, schnellere Ergebnisse

AGROLAB bietet die Asbest- und KMF-Analytik mit hoher Kapazität, bei schneller Ergebnislieferung und unterstützender Beratung an zwei Standorten in Deutschland an: AGROLAB Labor GmbH in Bruckberg und AGROLAB Umwelt GmbH in Kiel. Unsere akkreditierten Methoden entsprechen dem aktuellsten Stand der Normung und Gesetzgebung. Kunden können je nach Bedarf und Probenart aus einer Vielzahl spezifischer Untersuchungspakete auswählen.

Asbest ist auf Grund der gesundheitsschädlichen und besonders gefährlichen krebserzeugenden Wirkung seit den 1990er in Deutschland¹ und Österreich² verboten. Europaweit besteht seit 2005 ein weitgehendes Herstellungs-/Inverkehrbringungs- und Verwendungsverbot³. Auch die vor 1996 produzierte „alte Mineralwolle“ (künstliche Mineralfasern, KMF) in Deutschland bzw. vor 1998 in Österreich, wird als krebserzeugend eingestuft. Seit 2000 darf daher nur



Ihr Plus:

- + aktuelle Asbestmethoden mit modernster Gerätetechnik
- + kostenlose Lieferung von Verpackungsmaterial und Gefahrstoffaufklebern
- + zuverlässige und rechtssichere Analytik gemäß GefStoffV
- + Eilanalysen
- + eine Materialienübersicht mit Untersuchungspaketen
- + Unterstützung durch Sachkundige gemäß TRGS 519 an jedem Laborstandort

¹ Gefahrstoffverordnung (GefStoffV), Deutschland; ² Chemikalien-Verbotsverordnung 2003, Österreich

³ EU-Richtlinie 83/477/EWG; ⁴ Bayerisches Landesamt für Umweltschutz in der Veröffentlichung UmweltWissen – Abfall, Künstliche Mineralfasern



noch Mineralwolle mit einer nachgewiesenen Biolöslichkeit, d.h. Abbaubarkeit, gemäß Gefahrstoffverordnung (GefStoffV Deutschland) sowie Grenzwertverordnung (GKV Österreich) in Verkehr gebracht werden. Experten raten von der Verwendung des Kanzerogenitätsindex bei „neuer“ Mineralwolle aufgrund möglicher falsch-positiver Ergebnisse ab⁴.

Untersuchungspakete der AGROLAB GROUP

Nachfolgend finden Sie unsere Analysenpakete für Asbest und KMF-haltige Proben übersichtlich auf einer Seite.

Bitte beachten Sie: die VDI-Blätter sprechen von Nachweisgrenze, damit ist die Nachweis- mit der Bestimmungsgrenze gleich zu betrachten.

Eine detailliertere Aufschlüsselung der Pakete sowie Informationen zur Gesetzgebung entnehmen Sie bitte der Informationsschrift Asbest auf unserer Website. Ebenfalls ist dort eine Materialienübersicht zu finden.

Eilanalytik

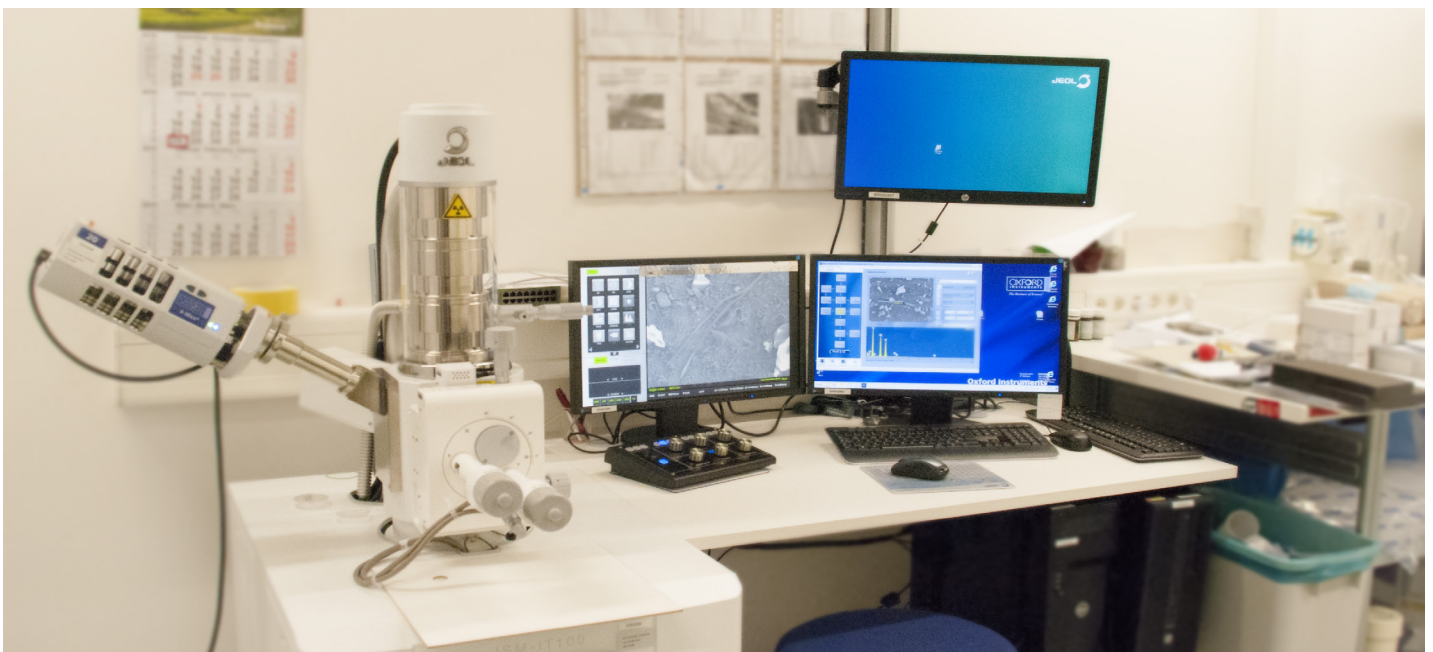
Falls Sie unter Zeitdruck stehen, bieten wir Ihnen auch Eilanalytik an. Hierzu bitten wir um telefonische Voranmeldung und Abklärung mit Ihrem Kundenbetreuer. Nur so können wir die schnelle Bearbeitungsfrist garantieren.

Kennzeichnungspflicht potentiell Asbest- bzw. KMF-haltiger Proben

Als Lieferant gefahrstoffhaltiger/-verdächtiger Proben unterliegen Sie grundsätzlich einer Sorgfaltspflicht zur Gefahrstoff-Kennzeichnung. Asbest/KMF-haltige/-verdächtige Proben müssen staubdicht verpackt und mit einem genormten Gefahrstoffaufkleber gekennzeichnet werden.

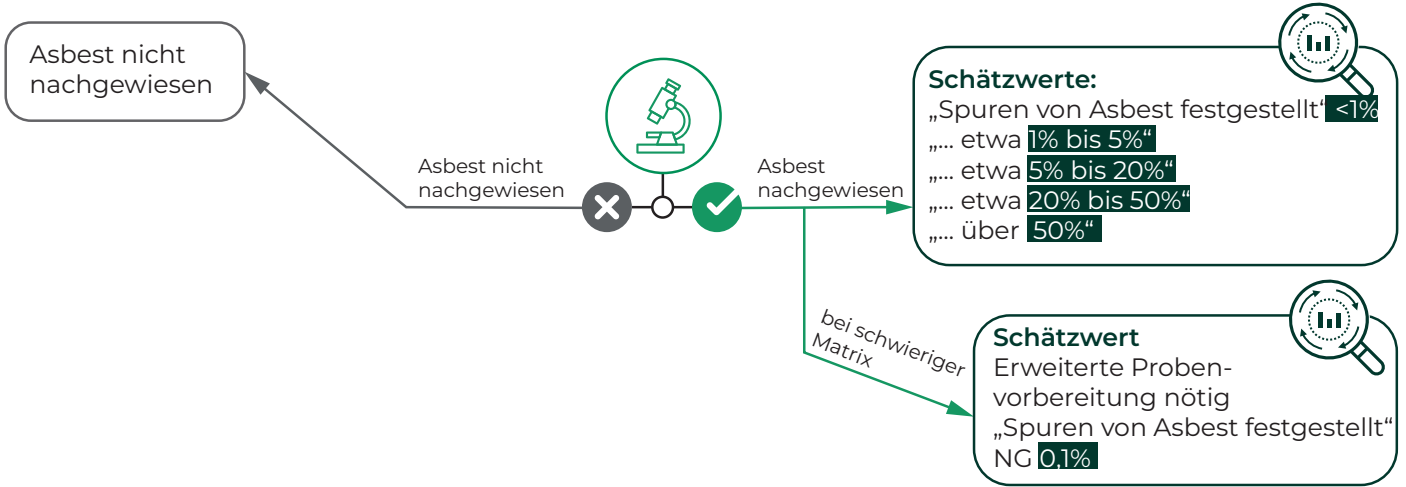
Material-Bestellungen bitte an versand.bruckberg@agrolab.de bzw. versand.kiel@agrolab.de.

Unsachgemäß verpackte und/oder nicht gekennzeichnete Proben nehmen wir nicht an, um die Gesundheit unserer Mitarbeiter nicht zu gefährden.





VDI 3866 Blatt 5



VDI 3866 Blatt 5 Anhang B



IFA-Arbeitsmappe 7487 mit Heißveraschung und ohne Siebung kleiner 100 µm***



IFA-Arbeitsmappe 7487 (ehem. BIA 7487)***



- Analytik
- Asbest nachgewiesen
- Qualitativer Nachweis (positiv / negativer Nachweis)
- Asbest nicht nachgewiesen
- Schätzwert gem. VDI
- Quantitativer Nachweis

Die Untersuchung von Bauschutt und Recyclingmaterial (VDI 3876) finden Sie in der Informationsschrift Asbest auf S. 9



Machbarkeit Asbest- und KMF-Analytik aus Probenmatrix Feststoffe

Paketname	Asbest - Material, quantitativ IFA-Arbeitsmappe 7487 mit Heißveraschung ohne Siebung < 100 µm NG 0,008 %***	Asbest - Material, IFA-Arbeitsmappe 7487, (ehem. BIA) quantitativ, NG 0,008%***	Asbest - Material, Einzelprobe (ohne Bindungsform) VDI 3866 Blatt 5, Schätzung gem. VDI, NG 1%	Asbest - Material, Einzelprobe (mit Bindungsform) VDI 3866 Blatt 5, Schätzung gem. VDI, NG 1%	Asbest - Material, VDI 3866 Blatt 5, erweiterte Probenaufbereitung, Schätzung gem. VDI, NG 0,1%	Asbest - Material, VDI 3866 Blatt 5 Anhang B, qualitativ, NG 0,001 %	Asbest - Teerpappe, VDI 3866 Blatt 5 Anhang B, qualitativ, NG 0,001 %	KMF - Material, Kanzerogenitäts-Index (KI) an künstlichen WHO-Mineralfasern (KMF lungengängig)
Norm	IFA-Arbeitsmappe 7487 mit Heißveraschung o. Siebung < 100 µm***	IFA-Arbeitsmappe 7487 (ehem. BIA 7487)***	VDI 3866 Blatt 5	VDI 3866 Blatt 5	VDI 3866 Blatt 5	VDI 3866 Blatt 5 Anhang B	VDI 3866 Blatt 5 Anhang B	akkred. Hausmethode, VDI 3866 Blatt 5, VDI 3492 Tab. D3
Nachweis								
Nachweisgrenze	0,001%	0,008%	1%	1%	0,1%	0,001%	0,001%	
Paket-Nr. Labor: Bruckberg	778624 779196**	11174	2049	2050	12422	778736	778815	1700
Paket-Nr. Labor: Kiel	778624 779196**	701138	701136	701135	12422	778736	778815	15095
Typ Materialprobe								
Bitumen, Dachpappe, Teerpappe	✓**				✓		✓	✓
Asphalt, Gussasphalt, Schwarzdecken		✓			✓	✓		
PVC-Bodenbeläge, Linoleum	✓				✓	✓		
Putze, Spachtelmassen, Farbanstriche, Fliesenkleber	✓		✓		✓	(✓)*		
Braune und schwarze Bitumenkleber	✓				✓	✓		
Fensterkitt	✓		✓		✓	✓		
Magnesiaestrich, Steinholz, Zementestrich, Mörtel	✓					✓		
Ausgleichsmasse, Fugenmasse, Dichtungsmasse, (org.)					✓			
Dämmmaterialien aus Nachtspeicheröfen			✓		✓	✓		✓
Filz			✓		✓	✓		✓
Floor-Flex-Platten			✓	✗		✓		
Faserzement-produkte (Asbestzement, Faserzement, Eternit)			✓	✗				
Leichtbauplatten, Promabest			✓	✗				
Leichtbauplatten, Sokolith, Neptunit, Baufatherm			✓	✗				
Dämmplatten aus Mineralwolle			✓					✓
Asbestschnüre			✓					
Asbestgewebe			✓					
Asbestpappe			✓	✗				
Spritzasbest, Stopfmassen			✓					
Flanschdichtungen, Unterlegscheiben			✓	✗				
Asbesthaltige Dichtung			✓		✓	✓		
Kieselgur (Diatomeenerde)			✓		✓	✓		
Cushion-Vinyl			✓	✗				

Quantitativer Nachweis Schätzwert gem. VDI Qualitativer Nachweis (positiv / negativer Nachweis)
 Die Untersuchung von Bauschutt und Recyclingmaterial (VDI 3876) finden Sie in der Informationsschrift Asbest auf S. 9 (Paket-Nr: 15431 / 15597)
 ✓: Analyse möglich; ✗: Analyse möglich, unter der Voraussetzung, dass man ein definiertes Teilstück mit regelmäßigen Dimensionen (Würfelform) schneiden kann.
 * je nach Zusammensetzung der Probe (siehe ausführliche Beschreibung in der Informationsschrift Asbest S. 6 und 8)
 ** unterschiedliche Paket-Nr. für Bitumen/Dachpappe/Teerpappe (779196) sowie die restlichen Materialien (778624) - siehe auch Materialliste
 *** Zielmatrix der IFA Arbeitsmappe 7487 sind Pulver, Stäube und Puder. Für andere Materialbeschaffenheiten erfolgt eine abweichende Probenvorbereitung