



Analytik von festen Ersatzbrennstoffen (EBS)

Sekundärbrennstoffen (SBS), Altholz und Holzmaterialien.

Ihr Partner für verlässliche Analytik

AGROLAB bietet Ihnen mit seinem Kompetenzlabor in Plauen über 20 Jahre Erfahrung in der Analyse von Ersatzbrennstoffen (EBS), Sekundärbrennstoffen (SBS), Altholz und Holzmaterialien. Unser Labor ist nach DIN EN ISO/IEC 17025:2018 umfassend akkreditiert und garantiert Ihnen präzise und verlässliche Ergebnisse.

Unser Service für Ihre Qualitätssicherung

Wir unterstützen in Fragen der Qualitäts- und Gütesicherung:

- Anerkennungsverfahren
- Eigen- und Fremdüberwachung von Materialien
- Fragestellungen zur Probenahme

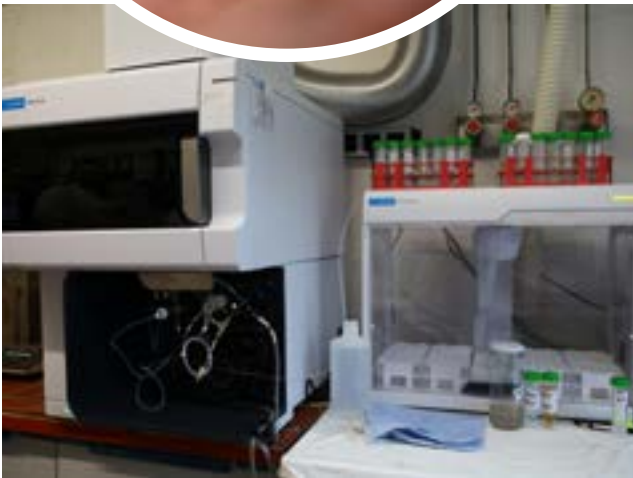
Nachhaltigkeit durch Ersatzbrennstoffe

Die Verwertung von Ersatzbrennstoffen und Altholz als Alternative zu fossilen Brennstoffen trägt wesentlich zur Energiewende und Nachhaltigkeit bei. AGROLAB bietet Ihnen ein breites Untersuchungsspektrum, das alle gesetzlichen und sonstigen Vorgaben abdeckt, wie z.B.:

- Altholzverordnung (AltholzV)
- 17. Bundes-Immissionsschutzverordnung (BImSchV)
- Gütesicherungskriterien wie die des BGS e.V. für RAL gütegesicherte feste Sekundärbrennstoffe

Ihr Plus:

- + **Kompetenzlabor für feste EBS, SBS, Altholz und Holzmaterialien**
- + **Anerkanntes Prüflabor des BGS e.V. gemäß RAL-GZ 724/1, 724/2, 727**
- + **Moderne Analysemethoden nach internationalen Standards**
- + **Bestimmung biogenen Kohlenstoffs für CO₂-Emissionsfaktoren**
- + **Normgerechte Probenvorbereitung mit Shredder, Siebung, Schneidmühlen, Presslingen, Dokumentation von Störstoffen**
- + **Langjährige, erfahrene Kundenberatung und Unterstützung**



Umfassende Analysen und Methoden

Unser Untersuchungsspektrum deckt alle relevanten Analysen ab:

- Heizwert
- Aschegehalt
- Glühverlust
- Flammpunkt
- Elementaranalytik
 - Fluor, Chlor, Schwefel
 - Stickstoff, Wasserstoff
- Kohlenstoff (TC, TIC, TOC)
- Biogener Kohlenstoff
- Schwermetalle, Metalle
- Polycyclische aromatische Kohlenwasserstoffe
- Polychlorierte Biphenyle
- Pentachlorphenol
- Organische Holzschutzmittel
- Polychlorierte Terphenyle

Individuelle Untersuchungspakete für Ihre Bedürfnisse

Wählen Sie aus einer Vielzahl von Standarduntersuchungspaketen, wie z.B.:

- Vollanalysen und Kurzanalysen nach RAL-GZ 724
- Biogener Kohlenstoff nach DIN EN ISO 21644

Gerne erstellen wir auch individuelle Untersuchungspakete, die auf Ihre spezifischen Anforderungen zugeschnitten sind. Kontaktieren Sie uns – wir beraten Sie gerne und finden die optimale Lösung für Ihre Analytik-Bedürfnisse.

Kontaktieren Sie uns noch heute!



Kontakt:

Bei Fragen zu diesen Untersuchungen beraten Sie unser Außendienst sowie unsere Kundenbetreuung gerne!

Ihre Kontaktperson finden Sie auf unserer Website unter „Finden Sie Ihren regionalen Ansprechpartner“.

Alle Angaben ohne Gewähr. Dieses Dokument wurde von AGROLAB GROUP mit größter Sorgfalt erstellt. Wir übernehmen jedoch keine Haftung.