



Perfluoralkylsubstanzen (PFAS) in Lebensmitteln

Perfluoralkylsubstanzen (PFAS) sind eine Gruppe von mehreren Tausend Substanzen, die in vielen industriellen Anwendungen seit Jahrzehnten zum Einsatz gekommen sind und deren Rückstände sich mittlerweile in der Umwelt ubiquitär verteilt haben.

Allen Verbindungen ist gemeinsam, dass sie schwer biologisch abbaubar sind und daher als persistent bezeichnet werden. Sie gelangen durch Bioakkumulation innerhalb der Nahrungsketten, aber auch durch Verpackung- und Kontaktmaterialien in unsere Lebensmittel.

Inzwischen wurde wissenschaftlich nachgewiesen, dass auch eine Akkumulation von PFAS im menschlichen und tierischen Organismus zu Gesundheitsschäden führen kann. Lebererkrankungen und negative Einflüsse auf das Immunsystem sind dabei als besonders kritisch zu bewerten.

Hieraus hat die EU Kommission für besonders kritische Lebensmittel (Fisch, Krebstiere und Muscheln, Fleisch und Innereien, Eier) maximal zulässige Höchstmengen für die vier relevantesten PFAS (PFOS, PFOA, PFNA, PFHxS) abgeleitet (<https://eur-lex.europa.eu/legal-content/DE/TXT/?uri=CELEX%3A32023R0915>).

Die **AGROLAB GROUP** bietet Ihnen eine robuste und effiziente LC-MS/MS-Methode, die für alle genannten Matrices akkreditiert ist. Die Bestimmungsgrenzen liegen für die regulierten Substanzen bei 0,1 µg/kg, was eine rechtssichere Bewertung ermöglicht. Darüber untersuchen wir ebenfalls akkreditiert Fischöle und andere Öle auf eine PFAS-Kontamination mit einer Bestimmungsgrenze von 0,25 µg/kg.

Wichtig: Für die Analytik und nachfolgende korrekte Ergebnisbewertung ist es essentiell, dass bei Fisch eine korrekte Artendeklaration vorliegt und der Verwendungszweck der Ware bekannt ist.

IHR PLUS - UNSER KNOW-HOW

- Langjährige Erfahrung im Bereich Kontaminantenanalytik
- Robuste und effiziente Methode
- Persönliche und kompetente Betreuung

UNSER SERVICE

Persönliche und kompetente Betreuung

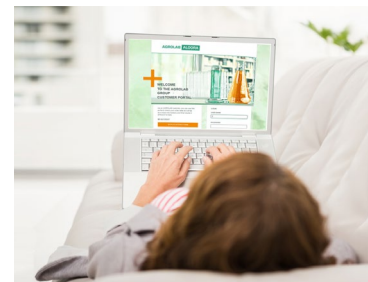


Ihr regionaler Ansprechpartner im Außendienst steht Ihnen gerne für alle Fragen rund um Preise und Leistungen zur Verfügung. Ihr verantwortlicher Kundenbetreuer am Laborstandort unterstützt Sie jederzeit bei allen Fragen rund um Ihren Auftrag.

ALOORA - Das AGROLAB Kundenportal



- Passwortgeschützter Online-Zugriff auf Ihre Auftragsbestätigungen, Prüfberichte (auch als Vorabbeurteilung) und Rechnungen
- Individueller und sicherer Export von Ergebnissen
- ALOORA fungiert als Datenarchiv für alle auftragsbezogenen Dokumente. Sie behalten alles im Blick und können jederzeit darauf zugreifen.



www.agrolab.com

AGROLAB LUFA GmbH
Dr.-Hell-Str. 6
24107 Kiel
Deutschland

Tel.: +49 431 1228-0
E-Mail: lufa@agrolab.de

 **AGROLAB** GROUP
Your labs. Your service.